



INDICATII PRIVIND INTRAREA ÎN BISERICA



Este interzisă intrarea în biserică a persoanelor care au simptome de răceală, temperatură egală sau peste 37,5 grade, dificultăți de respirație ori au intrat în contact cu persoane pozitive cu SARS-COV-2.

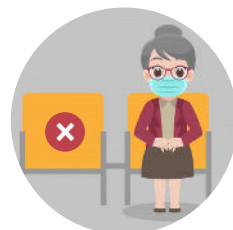
1 Igienizați mâinile cu gel dezinfectant și purtați permanent mască de protecție (mască fără filtru) **acoperind bine nasul și gura.**



2 Păstrați tot timpul, **distanța de siguranță** de cel puțin 1,5m în timpul deplasărilor.



3 **Ocupați locurile indicate**, păstrând distanța de siguranță de cel puțin 1m.



4 **Țineți lângă dumneavoastră copiii** mai mici de 6 ani (un copil pentru un adult) sau orice altă persoană care trebuie însoțită.



5 **La ieșirea din biserică, după ce ați participat la Sf. Liturghie sau ați fost pentru rugăciune personală**, păstrați cu atenție, tot timpul, distanța de siguranță.

Numărul de persoane care pot intra în această biserică este de:

