

INDICAZIONI PER L'INGRESSO IN CHIESA



E' vietato l'ingresso a chi presenta sintomi influenzali / respiratori, temperatura corporea uguale o superiore a 37,5°C o è stato in contatto con persone positive a SARS-CoV-2.

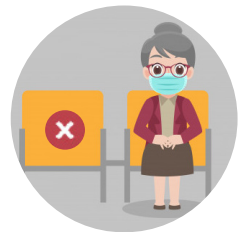
1 Igienizzare le mani con il gel disinfettante e indossare sempre la mascherina (senza valvola) coprendo bene naso e bocca.



2 Mantenere sempre la **distanza interpersonale di sicurezza**: almeno 1,5 m negli spostamenti.



3 Prendere posto solo dove consentito: distanza di almeno 1 m.



4 Tenere con sé i **bambini** inferiori ai 6 anni di età (un bambino per adulto) o le persone che necessitano accompagnamento.



5 Lasciare la chiesa non appena finita la visita personale o la celebrazione, sempre prestando attenzione a mantenere la distanza di sicurezza.

Capienza di questa chiesa

