



INDICATIONS POUR L'ENTRÉE DANS L'ÉGLISE



L'entrée est interdite aux personnes présentant des symptômes grippaux / respiratoires, une température corporelle égale ou supérieure à 37,5 °C ou qui ont été en contact avec des personnes positives au SRAS-CoV-2.

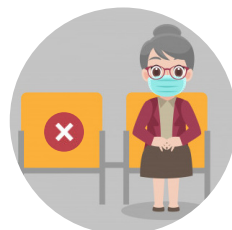
1 Désinfecter vos mains avec le gel et porter toujours le masque (sans valve) **couvrant bien votre nez et votre bouche.**



2 Garder toujours la **distance de sécurité interpersonnelle**: au moins 1,5 m lorsque vous vous déplacez.



3 S'asseoir **seulement là où c'est permis**: à une distance d'au moins 1 m.



4 Garder avec vous les **enfants de moins de 6 ans** (un enfant par adulte) ou les personnes ayant besoin d'accompagnement.



5 Quitter l'église dès que la visite ou la célébration personnelle est terminée, en faisant toujours attention à garder la distance de sécurité.

Capacité de cette église

